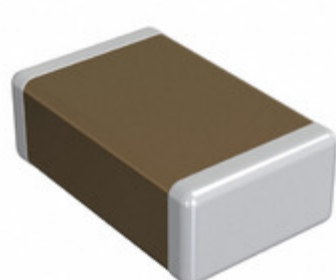


## GCM2165G1H392JA16D



INNOVATOR IN ELECTRONICS

Part Number: [GCM2165G1H392JA16D](#)

Výrobce: [Murata Electronics](#)

Popis: CAP CER 3900PF 50V X8G 0805

Datový list: [Chip Monolithic Cap. Part Numbering](#)

[Chip Monolithic Automotive Catalog](#)

RoHS Status: Bez olova / V souladu RoHS

Ship From: Hong Kong

Shipment Way: DHL/Fedex/TNT/UPS/EMS

Obrázky jsou pouze orientační.

Podrobné informace o produktu naleznete v části Technické údaje produktu.

Koupit GCM2165G1H392JA16D s důvěrou od Component-World.HK, 1 rok záruka

[Request For Quotation](#)

### PARAMETR PRODUKTU

|                                    |   |                            |   |
|------------------------------------|---|----------------------------|---|
| Part Number                        | GCM2165G1H392JA16D                                      | Výrobce                    | <a href="#">Murata Electronics</a>  |
| Popis                              | CAP CER 3900PF 50V X8G 0805                             | Stav volného vedení / RoHS | Bez olova / V souladu RoHS  |
| Dostupné množství                  | 1118183 pcs   | Datový list                | <a href="#">Chip Monolithic Cap. Part Numbering</a><br><a href="#">Chip Monolithic Automotive Catalog</a> |
| Kategorie                          | <a href="#">Kondenzátory</a>                            | Napětí - Jmenovitá         | 50V   |
| Tolerance                          | ±5%   | Tloušťka (Max)             | 0.028" (0.70mm)   |
| teplotní koeficient                | X8G   | Velikost / Rozměry         | 0.079" L x 0.049" W (2.00mm x 1.25mm)   |
| Série                              | GCM   | hodnocení                  | AEC-Q200  |
| Obal                               | Tape & Reel (TR)  | Paket / krabice            | 0805 (2012 Metric)  |
| Provozní teplota                   | -55°C ~ 150°C   | Typ montáže                | Surface Mount, MLCC   |
| Úroveň citlivosti na vlhkost (MSL) | 1 (Unlimited)   | Lead Style                 | -   |
| Rozestup vývodů                    | -   | Stav volného vedení / RoHS | Lead free / RoHS Compliant  |
| Výška - Sedící (Max)               | -   | Funkce                     | -   |
| Detailní popis                     | 3900pF ±5% 50V Ceramic Capacitor X8G 0805 (2012 Metric) | kapacitní                  | 3900pF  |
| Aplikace                           | Automotive  |                            |   |

Component-World.com je spolehlivý distributor elektronických součástek. Specializujeme se na všechny elektronické komponenty řady Murata Electronics. Máme 1118183 kusy Murata Electronics GCM2165G1H392JA16D na skladě dostupných. Vyžádejte si citát z distributora součástí elektroniky na Component-World.com, náš prodejní tým vás bude kontaktovat do 24 hodin.  
RFQ Email: [info@Components-World.com](mailto:info@Components-World.com)

### SOUVISEJÍCÍ PRODUKTY

|  |   |   |                       |
|--|---|---|-----------------------|
|  | Část#: <a href="#">GCM216R71H223KA37D</a><br>Popis: CAP CER 0.022UF 50V X7R 0805    | Výrobci: <a href="#">Murata Electronics</a> | <a href="#">Dotaz</a> |
|  | Část#: <a href="#">GCM2165G1H152JA16D</a><br>Popis: CAP CER 1500PF 50V X8G 0805     | Výrobci: <a href="#">Murata Electronics</a> | <a href="#">Dotaz</a> |
|  | Část#: <a href="#">GCM2165C2A681JA16D</a><br>Popis: CAP CER 680PF 100V C0G/NP0 0805 | Výrobci: <a href="#">Murata Electronics</a> | <a href="#">Dotaz</a> |
|  | Část#: <a href="#">GCM216R71H103KA37D</a><br>Popis: CAP CER 10000PF 50V X7R 0805    | Výrobci: <a href="#">Murata Electronics</a> | <a href="#">Dotaz</a> |
|  | Část#: <a href="#">GCM2165G1H472JA16D</a><br>Popis: CAP CER 4700PF 50V X8G 0805     | Výrobci: <a href="#">Murata Electronics</a> | <a href="#">Dotaz</a> |
|  | Část#: <a href="#">GCM2165C2A821JA16D</a><br>Popis: CAP CER 820PF 100V C0G/NP0 0805 | Výrobci: <a href="#">Murata Electronics</a> | <a href="#">Dotaz</a> |
|  | Část#: <a href="#">GCM216R71H472KA37D</a><br>Popis: CAP CER 4700PF 50V X7R 0805     | Výrobci: <a href="#">Murata Electronics</a> | <a href="#">Dotaz</a> |
|  | Část#: <a href="#">GCM216R71H222KA37D</a><br>Popis: CAP CER 2200PF 50V X7R 0805     | Výrobci: <a href="#">Murata Electronics</a> | <a href="#">Dotaz</a> |
|  | Část#: <a href="#">GCM216R71H102KA37D</a><br>Popis: CAP CER 1000PF 50V X7R 0805     | Výrobci: <a href="#">Murata Electronics</a> | <a href="#">Dotaz</a> |
|  | Část#: <a href="#">GCM216R71H153KA37D</a><br>Popis: CAP CER 0.015UF 50V X7R 0805    | Výrobci: <a href="#">Murata Electronics</a> | <a href="#">Dotaz</a> |
|  | Část#: <a href="#">GCM2165C2A911JA16D</a><br>Popis: CAP CER 910PF 100V NP0 0805     | Výrobci: <a href="#">Murata Electronics</a> | <a href="#">Dotaz</a> |
|  | Část#: <a href="#">GCM2165G1H122JA16D</a><br>Popis: CAP CER 1200PF 50V X8G 0805     | Výrobci: <a href="#">Murata Electronics</a> | <a href="#">Dotaz</a> |
|  | Část#: <a href="#">GCM2165G1H182JA16D</a><br>Popis: CAP CER 1800PF 50V X8G 0805     | Výrobci: <a href="#">Murata Electronics</a> | <a href="#">Dotaz</a> |
|  | Část#: <a href="#">GCM2165G1H332JA16D</a><br>Popis: CAP CER 3300PF 50V X8G 0805     | Výrobci: <a href="#">Murata Electronics</a> | <a href="#">Dotaz</a> |
|  | Část#: <a href="#">GCM2165G1H222JA16D</a><br>Popis: CAP CER 2200PF 50V X8G 0805     | Výrobci: <a href="#">Murata Electronics</a> | <a href="#">Dotaz</a> |
|  | Část#: <a href="#">GCM216R71H152KA37D</a><br>Popis: CAP CER 1500PF 50V X7R 0805     | Výrobci: <a href="#">Murata Electronics</a> | <a href="#">Dotaz</a> |
|  | Část#: <a href="#">GCM2165C2A751JA16D</a><br>Popis: CAP CER 750PF 100V C0G/NP0 0805 | Výrobci: <a href="#">Murata Electronics</a> | <a href="#">Dotaz</a> |
|  | Část#: <a href="#">GCM216R71H332KA37D</a><br>Popis: CAP CER 3300PF 50V X7R 0805     | Výrobci: <a href="#">Murata Electronics</a> | <a href="#">Dotaz</a> |
|  | Část#: <a href="#">GCM216R71H682KA37D</a><br>Popis: CAP CER 6800PF 50V X7R 0805     | Výrobci: <a href="#">Murata Electronics</a> | <a href="#">Dotaz</a> |
|  | Část#: <a href="#">GCM2165G1H272JA16D</a><br>Popis: CAP CER 2700PF 50V X8G 0805     | Výrobci: <a href="#">Murata Electronics</a> | <a href="#">Dotaz</a> |

### Související klíčová slova pro GCM2165G1H392JA16D

|  |                                |                                  |                                   |
|--|--------------------------------|----------------------------------|-----------------------------------|
| Murata Electronics GCM2165G1H392JA16D. | GCM2165G1H392JA16D distributor | GCM2165G1H392JA16D dodavatel     | GCM2165G1H392JA16D Cena           |
| GCM2165G1H392JA16D Stáhnout datasheet. | GCM2165G1H392JA16D Datasheet.  | GCM2165G1H392JA16D Stock.        | koupit GCM2165G1H392JA16D.        |
| Murata Electronics GCM2165G1H392JA16D. | MURATA GCM2165G1H392JA16D.     | Murata Electronics North America | TOKO / Murata GCM2165G1H392JA16D. |
|  |                                | GCM2165G1H392JA16D.              |                                   |